

77301

TANK CARE

TANK-TOP

Retourfilter
Filtre de retour
Return line filter

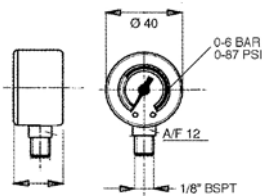


	3 BAR
	5 BAR
	10 BAR
	max. 700 LPM (Visc. = 30cSt)
	-25/+110°C
	ΔP MAX. 3 BAR
	By-pass 1,7 BAR (±10%)
	G3/8" ÷ G2"
	P10-P25 A03-A06-A12-A25 M25-M60-M90
	HH-HL-HM-HR-HV-HG, acc. ISO 6743/4

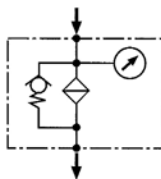
Filter met element - Filtre avec élément - Filter with element										
REF.	→ Q → LPM ΔP ± 0,3 BAR Medium: Visc. = 30 cSt - s.g. 0,9 ΔP Visc. 22cSt. Δ 100 cSt. + HH Computer Aided Filter design (CAF)									
	P10μ XXX=P10	P25μ XXX=P25	A05μ XXX=A03	A07μ XXX=A06	A12μ XXX=A12	A21μ XXX=A25	M25μ XXX=M25	M60μ XXX=M60	M90μ XXX=M90	REF.
11	18	19	6	7,5	9	12	45	45	50	77301-1106-XXX
21	27	60	7	10	24	45	85	85	90	77301-2108-XXX
31	45	90	15	20	27	45	85	85	90	77301-3108-XXX
31	60	90	15	20	30	45	90	90	95	77301-3112-XXX
32	80	150	20	30	45	70	140	150	150	77301-3212-XXX
32	80	150	20	30	45	70	150	160	160	77301-3216-XXX
33	130	150	30	38	60	110	160	165	170	77301-3316-XXX
41	140	180	60	90	130	150	170	200	220	77301-4116-XXX
41	190	250	60	90	130	180	220	260	260	77301-4120-XXX
51	210	275	80	100	135	210	275	280	285	77301-5120-XXX
51	250	300	80	100	135	250	370	320	325	77301-5124-XXX
52	320	320	140	175	220	300	320	400	420	77301-5224-XXX
52	360	550	140	175	220	300	600	600	610	77301-5232-XXX
53	360	600	140	180	220	340	600	700	700	77301-5332-XXX

Visueel
Visuel
Visual

SERIE 32
→ ← REF. 77301

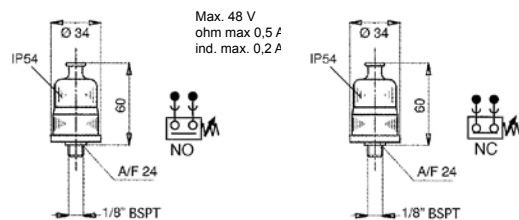


REF.
77481-32



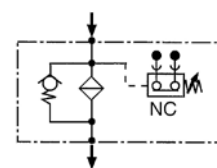
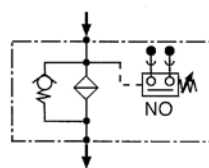
Elektrisch
Électrique
Electrical

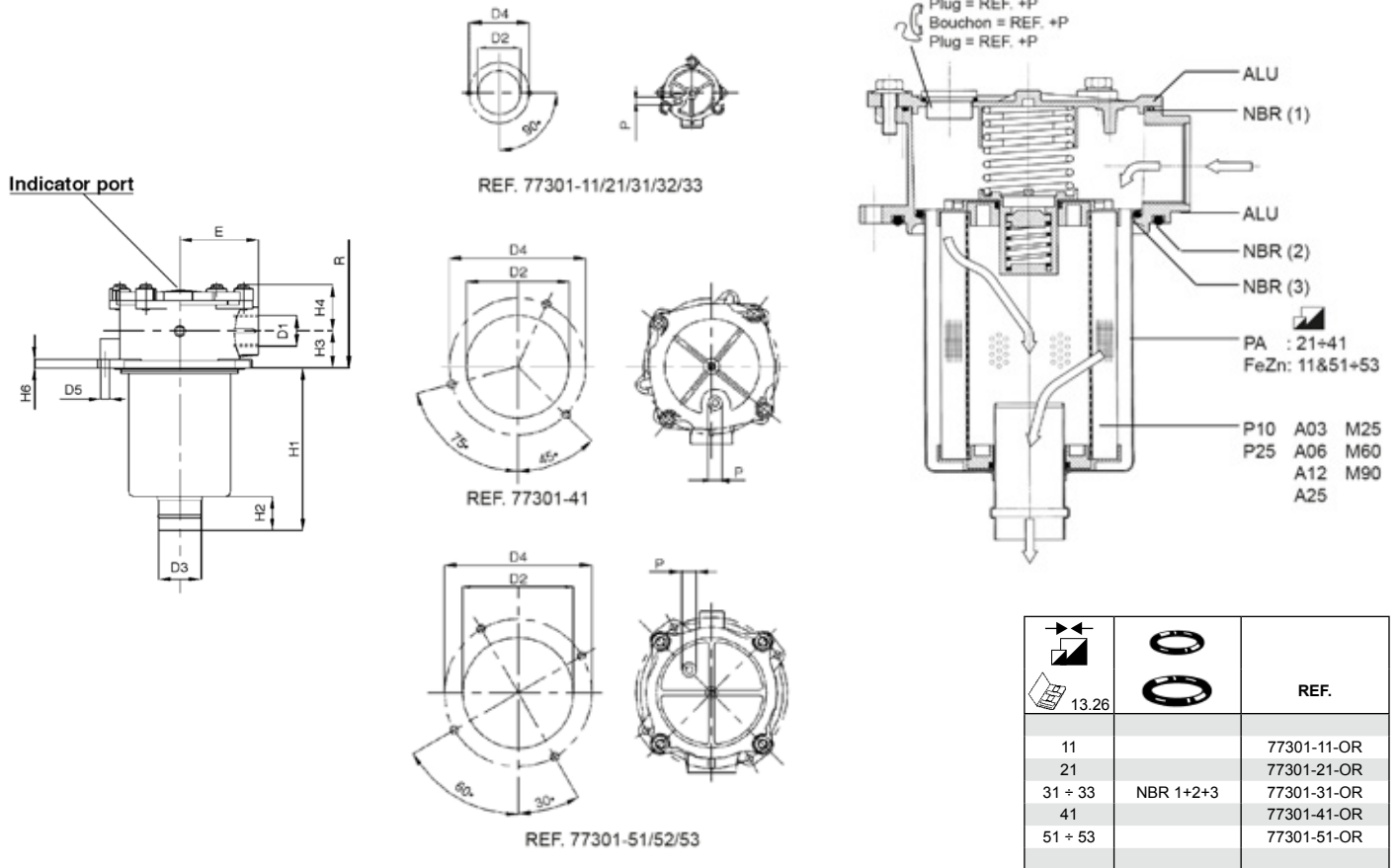
SERIE 40&41
→ ← REF. 77301



±10%	REF.
1,5 BAR	1171-20-002

±10%	REF.
1,5 BAR	1171-23-002

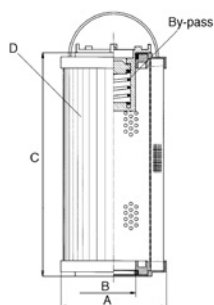




		REF.
13.26		
11		77301-11-OR
21		77301-21-OR
31 + 33	NBR 1+2+3	77301-31-OR
41		77301-41-OR
51 + 53		77301-51-OR

Filterhuis: zonder element, indicator enz. - Corps du filtre: sans élément, indicateur etc. - Filter body: without element, indicator etc.																			
D1 BSPP SAE 3000*	D2		D3	D4	D5	E	H1	H2	H3	H4	H6	R						Serie	REF.
	Min	Max																	
G3/8"	50	50	12	80	6,5	40	59	16	12	33	9	90			0,30			32+41	77301-1106
G1/2"	67	68	24	90	6,5	50	80	20	22	33	9	120			0,45			32+41	77301-2108
G1/2"	89	90	28	115	9	67	102	25	28	47	10	150			0,80			32+41	77301-3108
G3/4"	89	90	28	115	9	67	102	25	28	47	10	150			0,80			32+41	77301-3112
G3/4"	89	90	28	115	9	67	150	25	28	47	10	190			0,95			32+41	77301-3212
G1"	89	90	28	115	9	67	150	25	28	47	10	190			0,95			32+41	77301-3216
G1"	89	90	40	115	9	67	234	30	28	47	10	270			1,10			32+41	77301-3316
G1"	129	131	40	175	10,5	95	248	50	35	56	13	289			2,10			32+41	77301-4116
G1.1/4"	129	131	40	175	10,5	95	248	50	35	56	13	289			2,10			32+41	77301-4120
G1.1/4"	174	180	50	220	10,5	115	178	50	55	69	13	250			3,10			32+41	77301-5120
G1.1/2"	174	180	50	220	10,5	115	178	50	55	69	13	250			3,10			32+41	77301-5124
G1.1/2"	174	180	63,5	220	10,5	115	240	50	55	69	13	315			3,60			32+41	77301-5224
G2"	174	180	63,5	220	10,5	115	240	50	55	69	13	315			3,60			32+41	77301-5232
G2"	174	180	63,5	220	10,5	115	285	50	55	69	13	355			4,10			32+41	77301-5332

52 & 53 SAE 3000 PSI



Element - Élément - Element												
	A	B	C	REF.								
				P10µ	P25µ	A5µ	A7µ	A12µ	A21µ	M25µ	M60µ	M90µ
11**	38	13	50	77301-11-P10	77301-11-P25	77301-11-A03	77301-11-A06	77301-11-A12	77301-11-A25	77301-11-M25	77301-11-M60	77301-11-M90
21	52	24	70	77301-21-P10	77301-21-P25	77301-21-A03	77301-21-A06	77301-21-A12	77301-21-A25	77301-21-M25	77301-21-M60	77301-21-M90
31	70	28	85	77301-31-P10	77301-31-P25	77301-31-A03	77301-31-A06	77301-31-A12	77301-31-A25	77301-31-M25	77301-31-M60	77301-31-M90
32	70	28	130	77301-32-P10	77301-32-P25	77301-32-A03	77301-32-A06	77301-32-A12	77301-32-A25	77301-32-M25	77301-32-M60	77301-32-M90
33	70	40	210	77301-33-P10	77301-33-P25	77301-33-A03	77301-33-A06	77301-33-A12	77301-33-A25	77301-33-M25	77301-33-M60	77301-33-M90
41	99	40	211	77301-41-P10	77301-41-P25	77301-41-A03	77301-41-A06	77301-41-A12	77301-41-A25	77301-41-M25	77301-41-M60	77301-41-M90
51	130	51	140	77301-51-P10	77301-51-P25	77301-51-A03	77301-51-A06	77301-51-A12	77301-51-A25	77301-51-M25	77301-51-M60	77301-51-M90
52	130	63	200	77301-52-P10	77301-52-P25	77301-52-A03	77301-52-A06	77301-52-A12	77301-52-A25	77301-52-M25	77301-52-M60	77301-52-M90
53	130	63	251	77301-53-P10	77301-53-P25	77301-53-A03	77301-53-A06	77301-53-A12	77301-53-A25	77301-53-M25	77301-53-M60	77301-53-M90
54	130	63	400	77301-54-P10	77301-54-P25	77301-54-A03	77301-54-A06	77301-54-A12	77301-54-A25	77301-54-M25	77301-54-M60	77301-54-M90

**geen by-pass, pas de by-pass, no by-pass

HYDROFLEX HYDRAULICS B.V.
t. +31 (0)186 620777
f. +31 (0)186 616007
e. sales@hydroflex.nl

HYDROFLEX HYDRAULICS BELGIUM N.V.
t. +32 (0)2 2674114
f. +32 (0)2 2674225
e. sales@hydroflex.be

HYDROFLEX HYDRAULICS ROTTERDAM B.V.
t. +31 (0)10 2839000
f. +31 (0)10 4952590
e. rotterdam@hydroflex.nl